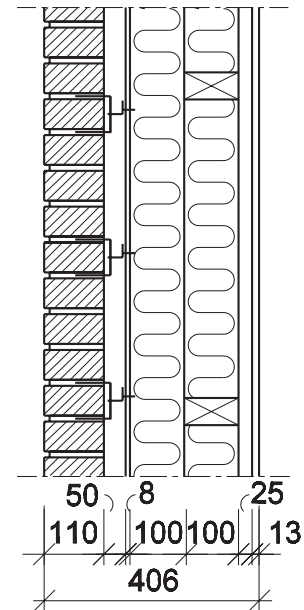


**(21)35.10 Træskeletvæg med skalmur, tykkelse 406 mm.**

- 24.0 Bærende træskeletvæg af konstrukstræ styrkesortering T1, 50 x 100 mm, stolpeafstand 600 mm, tildannes og opføres på fugtspærre som PF 2000. Planker, 50 x 100 mm, opsættes vandret pr. 600 mm. Der isoleres med 95 + 95 mm mineraluld kl. 37. Udvendig opsættes 8 mm cementspånplade.
- 23.0 Fugtspærre, som PF 2000, udlægges og bukkes 200 mm op ad den bærende konstruktion. Skalmur af 110 mm gule, blødstrøgne facadesten, opmures med KC 50/50/700. Skalmuren fastgøres til den bærende konstruktion med dobbeltbindere af rustfast stål, 8 stk. pr. m<sup>2</sup>. Over åbninger indtil 1,2 m oplægges tegloverligger med fugtspærre, der overmures med KC 20/80/550. Udvendig afsluttes med skræbefuge.
- 31.0 Indvendig opsættes dampspærre af polyethylenfolie og spredt underlag af 25 x 100 mm brædder af fyrretræ, 6. sortering - udskud med 200 mm mellemrum, beklædt med 1 lag 12,5 mm gipsplader. Overligger større end 1,2 m under anden position. U-værdi: 0,20 W/m<sup>2</sup>K. Brandklasse: REI 30 (BD-30).



Levetid: 60 - 120 år

Genopretning: 150 %

Årlig vedligehold: 1 %

**Træskelet 50 x 100 mm med skalmur, REI 30**

	Enhed	50	200	500		
<b>Enhedspris pr.</b>	m <sup>2</sup>	<b>3.100</b>	<b>2.750</b>	<b>2.580</b>		
BMP pr.	m <sup>2</sup>	1.120	1.050	1.000		
Timer pr.	m <sup>2</sup>	4,600	4,050	3,800		
<b>Nummer</b>	<b>Betegnelse</b>	<b>Enhed</b>	<b>Mængde</b>	<b>BMP</b>	<b>Pris</b>	<b>Ialt</b>
04.15.15,22	Murpap 410 mm mur 2 skifter, radonspærre	lbm	0,500	75,85	182	91,00
04.15.25,04	Special skalmursanker på letbeton	stk	8,000	8,60	24,90	199
04.15.30,01	Ydervægge, 110 mm - gule maskinsten	m <sup>2</sup>	1,000	343	1.090	1.090
04.15.35,05	Tillæg for gule blødstrøgne, massive	m <sup>2</sup>	1,000	34,30	34,30	34,30
04.17.01,01	Overligger blødstrøgne sten, 110 mm	lbm	0,140	170	277	38,78
04.20.10,01	50 x 100 mm tømmer i bindingsværk	lbm	5,600	17,95	57,65	323
04.21.10,06	Ankerbolte 16 x 200 mm vfz. stål	stk	0,300	24,65	51,35	15,41
04.21.45,03	BMF-universalbeslag, type 130 / 17 søm	stk	0,500	29,90	68,15	34,08
04.21.45,05	BMF vinkelbeslag, type 90 m/ribbe 20 søm	stk	4,500	17,35	54,25	244
04.21.52,07	BMF vindtrækbånd, type 40 x 2 mm 3,1 søm	lbm	0,250	24,15	53,10	13,28
04.22.05,03	95 mm mineraluld kl. 37 trækonstruktion	m <sup>2</sup>	1,840	60,25	104	191
04.22.50,03	Membran, 0,15 mm plastfolie	m <sup>2</sup>	1,000	4,20	23,35	23,35
04.22.55,02	8 mm cementspånplade som vindskærm	m <sup>2</sup>	1,000	144	268	268
04.23.39,04	Træunderlag 200 mm mellemrum ml. brædder	m <sup>2</sup>	1,000	26,55	81,90	81,90
04.23.48,03	Indv. beklædning 12,5mm gips synligt lag	m <sup>2</sup>	1,000	46,45	120	120

**Alternativer:**

Nummer	Tekst	Enhed	BMP	50	200	500
(21)35.10,01	Træskelet 50 x 125 mm med skalmur, REI 30	m <sup>2</sup>	1.090	3.170	2.820	2.650
(21)35.10,02	Træskelet 50 x 150 mm med skalmur, REI 30	m <sup>2</sup>	1.120	3.220	2.850	2.680
(21)35.10,03	Træskelet 50 x 200 mm med skalmur, REI 30	m <sup>2</sup>	1.180	3.330	2.960	2.780
(21)35.10,04	Tillæg, lægter og 45 mm krydsisolering	m <sup>2</sup>	66,55	178	158	148
(21)35.10,05	Tillæg, lægter og 70 mm krydsisolering	m <sup>2</sup>	87,85	195	175	163
(21)35.10,06	Tillæg, planker og 95 mm krydsisolering	m <sup>2</sup>	118	222	200	188