

(12)11.10 Fundament af beton med letklinkerblokke, t = 390 mm, h = 1,1 m.

Fundament ved terrændæk at støbe i rende med uarmeret beton 20 MPa og afslutte med 1 skifte letklinkerblokke og 1 skifte Leca termblokke.

Tykkelse 390 mm, højde i alt 1,1 m.

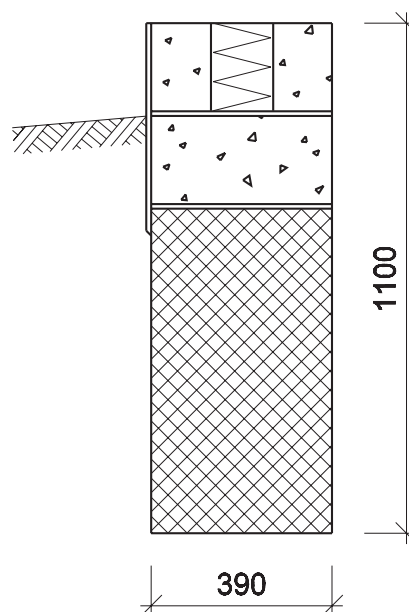
13.0 Udgravning foretages med maskine, bredde 390 mm, dybde 900 mm.

Den udgravede jord oplægges i depot.

20.0 Fundamentet støbes med beton 20 MPa, passiv miljøklasse, i den udgravede rende og afrettes.

23.0 Der opmures 1 skifte letklinkerblokke, 390 x 190 x 490 mm, densitet 600 kg/m³, og 1 skifte letklinkerblokke med indstøbt isolering af polystyren (EPS), 390 x 190 x 497 mm, som Leca termblokke, med mørtel KC 20/80/550, termblokkene limes i studsfulger.

Blokkene grovgrundes udvendig med C 100/400, tykkelse 2-3 mm, og slutpudses med KC 35/65/650, tykkelse 10 mm.



Levetid: 100 - 200 år

Genopretning: 200 %

Årlig vedligehold: 1 %

Fundament, beton/letklinker/Lecaterm, t = 390 mm		Enhed	50	200	500	
Enhedspris pr.		lbm	1.410	1.240	1.170	
BMP pr.		lbm	596	554	530	
Timer pr.		lbm	1,500	1,300	1,150	
Nummer	Betegnelse	Enhed	Mængde	BMP	Pris	Ialt
03.05.10,06	400 mm rende - maskinudgrave, i depot	lbm	1,000		98,10	98,10
03.15.13,02	Beton 20 MPa passiv miljø i fundament	m ³	0,273	994	1.600	437
03.15.63,09	Fundament af Leca blokke 600, t = 390 mm	m ²	0,200	494	1.130	226
03.15.63,13	Fundament af Leca termblokke, t = 390 mm	m ²	0,200	737	1.360	272
04.18.25,08	Sokkelpuds på betonsokler	m ²	0,450	63,20	388	175
04.19.05,03	Berapning af murstensvægge	m ²	0,450	18,95	96,90	43,61

Alternativer:

Nummer	Tekst	Enhed	BMP	50	200	500
(12)11.10,01	Fundament, beton/letklinker/Lecaterm, t = 330 mm	lbm	478	1.250	1.110	1.030
(12)11.10,02	Fundament, beton/letklinker/Lecaterm, t = 350 mm	lbm	505	1.310	1.160	1.080